



Кресло-коляска для детей с ДЦП  
**7000AT/X**

Инструкция по сборке и эксплуатации

## Назначение и технические характеристики.

Кресло-коляска предназначена для передвижения детей с утратой функций опорно-двигательного аппарата.

Корпусалюминиевыйпорошковойокраской.Съемныйабдуктордля ног,регулируемыеремнификсаторыдляплечитуловища.Подголовник легко приспособляемый, съёмный, мягкий.

Съемное сиденье и сумка.

В комплектацию к коляске для детей с ДЦП модели 7000 АТ/Х входит съемный капюшон (накидка или навес) для защиты ребенка от дождя и солнца.

Параметры:

Общие габариты: (ШхДхВ): 66х115х120 см

Сиденье съемное. Ширина сиденья: 28-32 см; глубина сиденья: 28 см; высота сиденья: 52 см.

Спинка регулируется по высоте: 42-55 см

Спика регулируется по углу наклона: 90<sup>0</sup>-140<sup>0</sup>

Подножки съемные, регулируются по высоте: 18-24 см и по углу наклона

Высота коляски: 120 см.

Высота в сложенном состоянии - 74 см.

Ширина спереди - 53 см; сзади - 66 см.

Колеса: передние литые - 7,5",

задние пневматические - 11,5"

Вес: 19 кг

Максимальная нагрузка: 50 кг

Комплектация

- рама кресла-коляски
- сиденье
- козырек
- сумка
- абдуктор

Соответствие требованиям стойкости к возгоранию материалов, используемых для обивки мягких элементов кресла-коляски по ИСО 7176-15

## Рекомендации по безопасному использованию коляски.

Перед началом эксплуатации коляски рекомендуется ознакомиться с данной инструкцией :

- Используйте коляску только на твердых и ровных поверхностях.
- Не рекомендуется преодолевать лестничные пролеты и высокие препятствия без посторонней помощи.
- При преодолении повседневных препятствий (ступенек, порогов и лестничных пролетов) расположите задние колеса коляски по направлению движения (при подъеме следует тянуть ручки коляски на

себя, при спуске – медленно опускайте ручки коляски от себя)

- Не поднимайте коляску, держась за съемные части.
- При подъеме или спуске по наклонным поверхностям придерживайте коляску за ручки. Не оставляйте коляску на наклонных поверхностях.

## Инвалидная коляска для детей с ДЦП 7000AT/X.



Вид спереди.  
Собранная коляска.



Вид сзади.  
Собранная коляска.

### Рекомендации по уходу за коляской

Для продления срока эксплуатации коляски следует придерживаться следующих рекомендаций:

- не превышайте максимально допустимую нагрузку;
- не рекомендуется перевозить на коляске тяжелые предметы;
- в процессе эксплуатации коляски следите, чтобы все крепежные соединения были хорошо зафиксированы;
- очистку деталей каркаса, обивки следует проводить не абразивными чистящими средствами;

## Инструкция по сборке

- Распакуйте коробку и извлеките раму кресло-коляски, сиденье и козырек из упаковки.

### ШАГ 1.

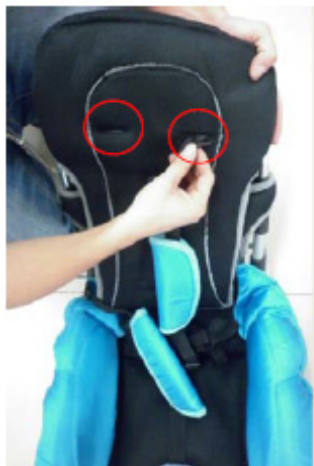
Наденьте мягкую спинку на каркас сиденья



Каркас сиденья



Мягкая спинка



Проденьте ремни через отверстия в спинке сиденья.



Вид сзади



Правильно зафиксированные ремни



Установленная спинка (Вид сзади)



Просуньте ремень через нижние отверстия и протяните к средним отверстиям.

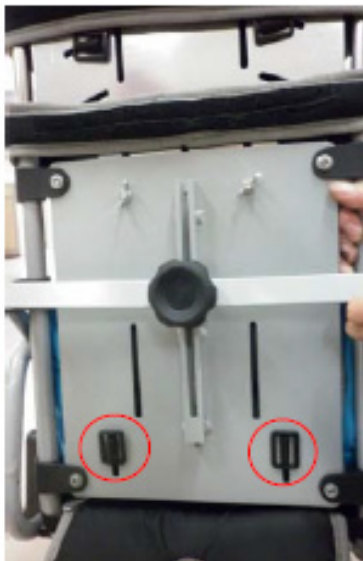


Просуньте ремень в среднее отверстие.

Видсзади.



Завершите установку, надев фиксаторы на ремень в нижнем отверстии.



Установите накладку.



Зафиксируйте ремешок.

Шаг 2.  
Установка подножек.



Установите подножки.



Выберите желаемую высоту подножек и зафиксируйте и затяните фиксаторы.



Установите пластиковые защитные части. Подножки установлены.

фиксация опор для ног. Застегните липучки.



Шаг 3.  
Установка абдуктора.



Установите абдуктор в отверстие. Чтобы зафиксировать абдуктор, установите его под углом 90 градусов.

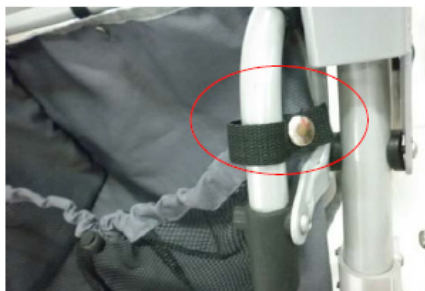


Шаг 4.  
Установка подголовника.



Наденьте подголовник на спинку.

Шаг 5.  
Установка сумки.



Закрепите сумку на раме коляски, застелнув кнопки. Сумка установлена.

Шаг 6.  
Установка сиденья.



Отогнуть красные фиксаторы



Установите спинку на раму.



Надавите на спинку, чтобы зафиксировать ее на раме.

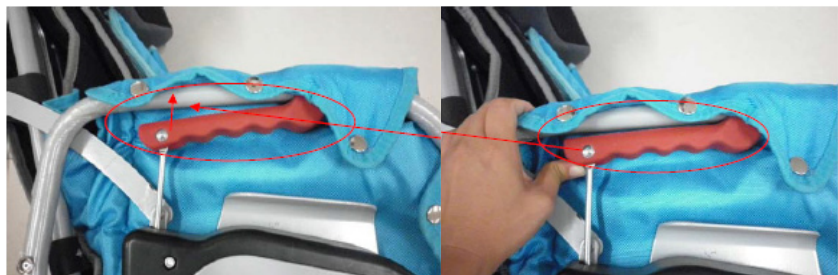


Сиденье  
установлено



Защелкните красные фиксаторы на шурупы.

Отсоединение сиденья.

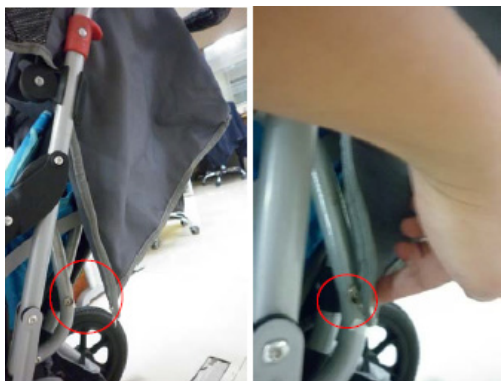


Чтобы отсоединить сиденье - поднимите красный рычаг вверх

Шаг 7.  
Козырек.



Приставьте пластиковую часть к отверстию.



Прикрепите обшивку козырька к раме.

## Рекомендации для сопровождающих лиц по преодолению препятствий

- При преодолении препятствий всегда становитесь за спинкой коляски.
- Приблизьте передние колеса к препятствию (ступеньке или тротуару) и наклоните коляску на себя.
- Поставьте передние колеса на препятствие и пройдите вперед до касания приводных колес с препятствием.
- Приподнимите слегка коляску и поставьте задние колеса на препятствие.

## Рекомендации для сопровождающих лиц по спуску коляски с препятствий

- Убедитесь, что ручки для сопровождающих на коляске не проворачиваются.
- При преодолении препятствий всегда становитесь за спинкой коляски.
- Разверните коляску и подведите ее приводными колесами (спинкой) к препятствию.
- Придерживая коляску, аккуратно опустите приводные колеса с препятствия.
- Удерживая равновесие, наклоните коляску на себя и приподнимите передние колеса.
- Сделайте шаг назад и разверните коляску вокруг своей оси, удерживая равновесие на приводных (задних) колесах.

## Обслуживание и уход

Чистку всех деталей каркаса и обивки (легко снимается) необходимо производить мягкими, неабразивными чистящими средствами, во избежание повреждения поверхностей.

Также необходимо периодически смазывать машинным маслом подвижные узлы коляски.

# Гарантийные обязательства

Гарантия на кресла-коляски – 1 год со дня продажи. Гарантия распространяется на все повреждения и неполадки, возникшие в результате производственных дефектов, о которых поставщик был поставлен в известность до истечения гарантийного срока. Гарантия не распространяется на все неполадки и повреждения, причинённые покупателем в результате неправильного использования или небрежного обращения при использовании, хранении и перевозке. Кресла-коляски принимаются как гарантийному обслуживанию при наличии даты продажи, подписи продавца и печати торгующей организации.

Адрес гарантийной мастерской:

г. Москва, ул. Новопоселковая, д. 6, к. 7

Телефон: (495) 792-31-90

Серийный № \_\_\_\_\_

Дата продажи \_\_\_\_\_

Подпись продавца \_\_\_\_\_

место печати, штамп

(с расшифровкой подписи)

Настоящим подтверждаю, что данное изделие проверено в моем присутствии и находится в рабочем состоянии.

Претензий к внешнему виду/комплектности не имею.

Так же подтверждаю приемлемость условий Гарантии

-----  
(покупатель Ф.И.О.)

-----  
(подпись покупателя)

Орган сертификации: рег. № РОСС RU.0001.11ИМ25, «ЭНЕРГИЯ ПЛЮС»,

Россия, 141075, Московская обл., г. Королев, ул. Сосновая аллея, д. 6

№ сертификата: РОСС ТW.ИМ25.Д05585

Срок действия: 29.09.2011 – 29.09.2014

Произведено для: Valentine International LTD, Тайвань (Китай),

8-th Fl, №149, Sec 2, Ta Tung Rd. 221 Hsichih City, Taipei Hsien, R.O.C.

Поставщик: ООО «СИМС-2», Россия, 125459, г. Москва, ул. Новопоселковая, д. 6, корп. 7

Регистрационное удостоверение: ФС №2006/865. Срок действия: 08.06.2006–08.06.2016

Материалы, используемые для обивки мягких элементов кресло-коляски, соответствуют  
ГОСТ Р ИСО 7176-15-2007



## ДЕКЛАРАЦИЯ О СООТВЕТСТВИИ

ООО "СИМС-2"

наименование организации или фамилия, имя, отчество индивидуального предпринимателя, принявших декларацию о соответствии

Зарегистрировано Московской регистрационной палатой 15 апреля 1999 г. №077.440,  
ОГРН 1027739438902

сведения о регистрации организации или индивидуального предпринимателя (наименование регистрирующего органа, дата регистрации, регистрационный номер)

ул.Новопоселковая, дом 6, корп.7, г.Москва, 125459, телефон /факс: +7 (495) 792-31-90

адрес, телефон, факс

**в лице** генерального директора Бадаляна Саргиса Павели

должность, фамилия, имя, отчество руководителя организации, от имени которой принимается декларация

**заявляет, что**

Кресла-коляски для инвалидов без механического/электрического устройства передвижения серий 1600, 2000, 3000, 4300, 5000, 7000, 8000 и запасные части к ним

наименование, тип, марка продукции, на которую распространяется декларация

Серийный выпуск

сведения о серийном выпуске или партии (номер партии, номера изделий, реквизиты договора/контракта, накладная)

**Изготовитель** VALENTINE INTERNATIONAL LTD.

наименование изготовителя

8-th Fl, №149, Sec 2, Ta Tung Rd, 221 Hsichin City, Taipei Hsien, R.O.C., Тайвань (Китай). Тел.  
+886.2.8692.6662 Факс +886.2.8692.6660

страны и т.п.

Код ОК 005-93 (ОКП): 94 5150

Код ТН ВЭД России: 8713 10 000 0, 8714 20 000 0

**соответствует требованиям**

ГОСТ Р 51081-97 (ИСО 7176-8-96), ГОСТ Р 51083-97, ГОСТ Р ИСО 7176-16-2006

обозначение нормативных документов, соответствие которым подтверждено данной декларацией, с указанием пунктов этих нормативных документов, содержащих требования для данной продукции

**Декларация принята на основании**

Регистрационное удостоверение ФС №2006/865 от 08.06.2006 г., действительно до 08.06.2016 г.  
Протокол испытаний № 624/1878-2011 от 29.09.2011 г. испытательного центра "Композит-Тест",  
рег. № РОСС RU.0001.21АЮ48

Декларация изготовителя о соответствии продукции требованиям Директивы 93/42/ЕЕС к  
медицинскому оборудованию.

информация о документах, являющихся основанием для принятия деклараций

**Дата принятия декларации:** 29.09.2011

**Декларация о соответствии действительна до:** 29.09.2014

М.П.

«СИМС-2»  
«SIMS-2»

подпись

Генеральный директор

С.П. Бадалян

инициалы, фамилия

**Сведения о регистрации декларации о соответствии**

**ОРГАН ПО СЕРТИФИКАЦИИ "ЭНЕРГИЯ ПЛЮС"**

наименование и адрес органа по сертификации, зарегистрировавшего декларацию

Ул. Сосновая аллея, д. 6, офис 6, г. Королев, Московской обл., 141075, тел. /факс (495) 502-888-1, 502-888-2,  
502-888-9, <http://www.1011455.ru>

Аттестат № РОСС RU.0001.11ИМ25 выдан Федеральным агентством по техническому регулированию и метрологии

**Дата регистрации** 29.09.2011, **регистрационный номер декларации** РОСС ТW.ИМ25.Д05585

дата регистрации и регистрационный номер декларации

М.П.

Для  
деклараций

подпись

Н.П. Шандова

инициалы, фамилия руководителя органа по сертификации

№ 001654



ФЕДЕРАЛЬНАЯ СЛУЖБА ПО НАДЗОРУ В СФЕРЕ ЗДРАВООХРАНЕНИЯ  
И СОЦИАЛЬНОГО РАЗВИТИЯ  
FEDERAL SERVICE OF HEALTH CARE AND SOCIAL DEVELOPMENT CONTROL

**РЕГИСТРАЦИОННОЕ УДОСТОВЕРЕНИЕ**  
**REGISTRATION CERTIFICATE**  
ФС №2006/865

ДЕЙСТВИТЕЛЬНО с 8 июня 2006 года до 8 июня 2016 года

ИЗДЕЛИЕ МЕДИЦИНСКОЙ ТЕХНИКИ  
*Кресла-коляски для инвалидов.*

ПРОИЗВОДИТЕЛЬ *Valentine International Ltd., Тайвань, КНР.*

ЗАРЕГИСТРИРОВАНО В РОССИЙСКОЙ ФЕДЕРАЦИИ  
ВНЕСЕНО В ГОСУДАРСТВЕННЫЙ РЕЕСТР  
ИЗДЕЛИЙ МЕДИЦИНСКОГО НАЗНАЧЕНИЯ И МЕДИЦИНСКОЙ ТЕХНИКИ

Государственная регистрация предусматривает надзор за производством  
в целях обеспечения безопасности, качества, эффективности  
зарегистрированных изделий медицинского назначения и медицинской техники

*Руководитель Федеральной службы  
по надзору в сфере здравоохранения  
и социального развития*



*Р.У. Хабриев*



3000 AK



3000 AK/C



7000AT



3000 ASP

Соответствует требованиям стойкости к возгоранию материалов, используемых для обивки мягких элементов кресла-коляски по ИСО 7176-15